

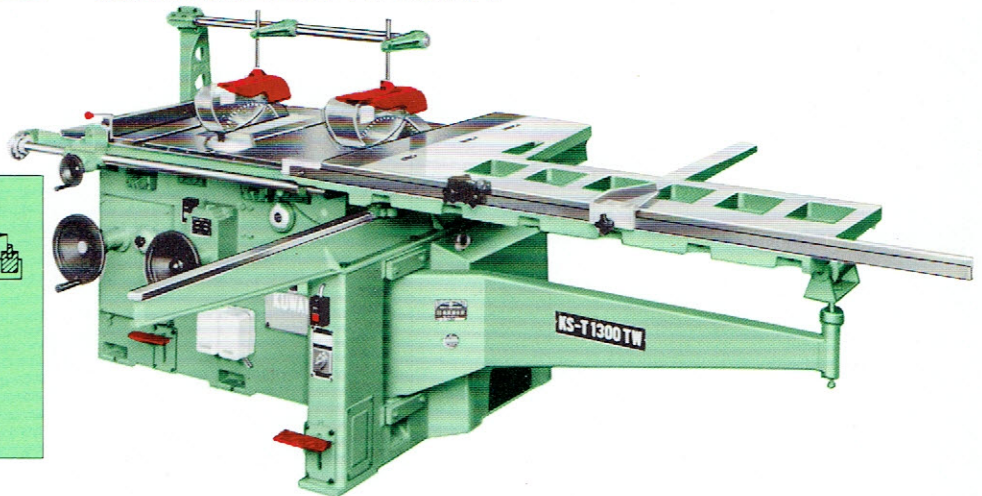
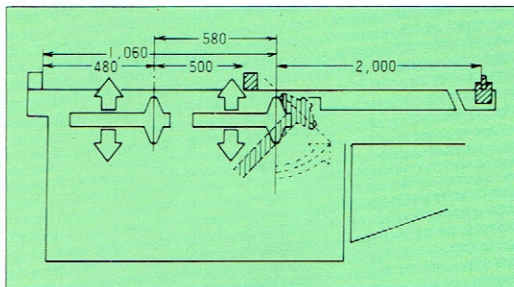
クワハラの軸傾斜横切丸のこ盤は 使いやすく、加工精度が抜群です。



2軸型(ツインタイプ)

KS-T1300TW型 KS-T1800TW型

- 各軸を単独に、同時に使用する事ができる、丸のこ軸、電動機等、2台分の機能を備えたツインタイプです。
- 固定テーブル側でカッターによる溝付け加工、丸のこによる小割加工が行え、アルミ合金製横切移動テーブルを使用して正確な直角挽き、又は45°までの傾斜挽き横切加工を行う事ができます。



●標準仕様

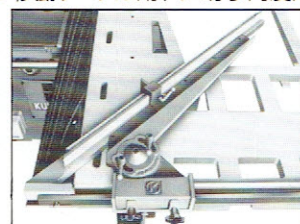
型 式	KS-T1300TW型	KS-T1800TW型
使用する丸のこ	φ305mm	φ305mm
横切のこ軸傾斜角度	0~45°	0~45°
横切できる長さ	1,300mm	1,800mm
横切定規の長さ	2,000mm	2,000mm
横切できる厚さ (φ305丸のこ使用)	直角	80mm
	45°	50mm
のこ軸フランジの開き	右軸(横切側)10mm	右側(横切側)10mm
	左軸(固定側)30mm	左軸(固定側)30mm
のこ軸径	φ25.4mm	φ25.4mm
テーブル面の高さ	840mm	840mm
固定テーブル寸法	巾1,140mm×奥行840mm	巾1,140mm×奥行840mm
移動テーブル寸法	巾1,660mm×奥行1,300mm	巾2,000mm×奥行1,800mm
回転数(60Hz/50Hz) (2段変速)	(毎分) 低速3,600/3,000 r.p.m 高速5,500/4,600 r.p.m	(毎分) 低速3,600/3,000 r.p.m 高速5,500/4,600 r.p.m
電動機	(4/6P) 2.2kW 2台	(4/6P) 2.2kW 2台
重量	1,050kg	1,250kg

■標準付属品

- φ305mm丸のこ用反ばつ予防装置(割刃)及び歯の接触予防装置…1組
- 移動テーブル用L型寸定規…1ヶ
- 固定テーブル用T型分度定規…1ヶ
- 分解用工具……………1組

■特別仕様及び付属品

- のこ軸電動傾斜装置
- のこ軸電動昇降装置(FS・WDのみ)
- 移動テーブル用小物切り定規
- 各種刃物
- 反ばつ防止爪装置
- 横切端材U型押し出し装置
- 移動テーブル用トメ切り角度定規



労働安全衛生規則による
安全装置を備えています。

- φ305mm丸のこ用割刃及び歯の接触予防装置
- 丸のこ軸回り止め装置
- 丸のこ軸停止スイッチ兼フットブレーキ装置

●性能向上のため、予告なく外観および仕様を変更することがありますので、あらかじめご了承ください。