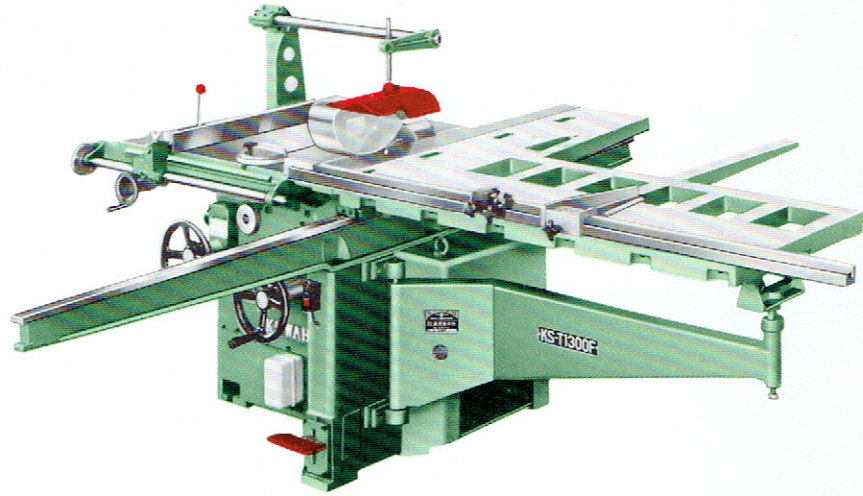
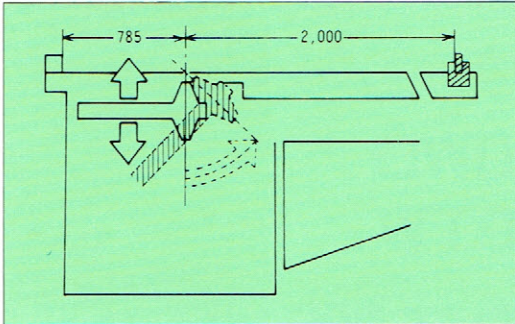


片頭型(シングルタイプ) KS-T1300FS型

■本機は横切専用の軸傾斜丸のこ盤で、丸のこ軸を45°まで傾斜させる事ができ、アルミ合金製横切移動テーブルを使用して正確な直角挽き、又は傾斜挽き横切加工が行えます。

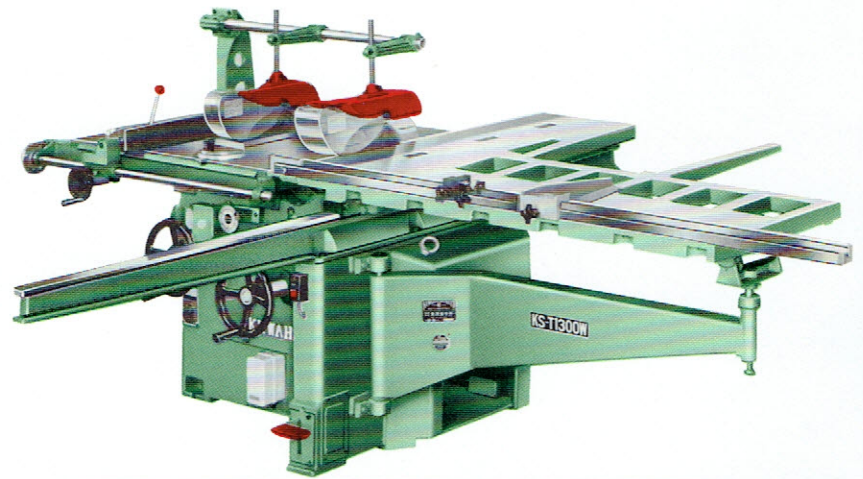
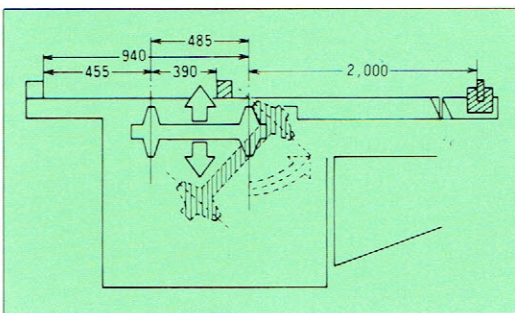


●標準仕様

| | | | | |
|------------------------|---------|------------|--------------------|------------------|
| 使用する丸のこ | φ305mm | のこ軸径 | φ25.4mm | |
| のこ軸傾斜角度 | 0~45° | テーブル面までの高さ | 840mm | |
| 横切できる長さ | 1,300mm | 固定テーブル寸法 | 巾840mm×奥行830mm | |
| 横切定規の長さ | 2,000mm | 移動テーブル寸法 | 巾1,660mm×奥行1,300mm | |
| 横切できる厚さ (φ305丸のこ使用) | 直角 | 80mm | 回転数(60Hz/50Hz) | 5,500/4,600r.p.m |
| | 45° | 50mm | | 電動機 |
| のこ軸フランジの開き | 10mm | 重 | 量 | 800kg |

両頭型(ダブルタイプ) KS-T1300WD型 KS-T1800WD型

■本機は丸のこ軸を傾斜させない時は両頭式として使用する事ができ、固定テーブル側でカッターによる溝付け加工、丸のこによる小割加工が行え、アルミ合金製横切移動テーブルを使用して正確な直角挽き、又は45°までの傾斜挽き横切加工を行う事ができます。



| 型 式 | KS-T1300WD型 | KS-T1800WD型 | | KS-T1300WD型 | KS-T1800WD型 |
|----------------------------------|-------------|-------------|--------------------------|--|--|
| 使用する丸のこ | φ305mm | φ305mm | のこ軸径 | φ25.4mm | φ25.4mm |
| のこ軸傾斜角度 | 0~45° | 0~45° | テーブル面までの高さ | 840mm | 840mm |
| 横切できる長さ | 1,300mm | 1,800mm | 固定テーブル寸法 | 巾990×奥行830mm | 巾990×奥行830mm |
| 横切定規の長さ | 2,000mm | 2,000mm | 移動テーブル寸法 | 巾1,660×奥行1,300mm | 巾2,000×奥行1,800mm |
| 横切できる厚さ (φ305丸のこ使用) | 直角 | 80mm | 回転数(60Hz/50Hz) (2段変速) | (毎分) 低速3,600/3,000r.p.m 高速5,500/4,600r.p.m | (毎分) 低速3,600/3,000r.p.m 高速5,500/4,600r.p.m |
| | 45° | 50mm | | | |
| のこ軸フラ | 移動テーブル側 | 10mm | 重 | 850kg | 950kg |
| ンジの開き | 固定テーブル側 | 21mm | | | |
| 固定テーブル側でφ175mm カッター使用によるミソの深さ | 20mm | 20mm | | | |